

## Forfaits balades

### *A la croisée des chemins (découvertes)*

Hamam + bain + massage 20 min 1h30 69 €

### *L'orée de la forêt (Vitalité)*

Bain + massage 30 min 1h 65 €

### *Mélodie des rivières (bien-être musculaire)*

Hamam + bain + massage 30 min 1h30 85 €

### *Caresse des sous-bois (douceur de peau)*

Hamam + gommage + enveloppement  
+ massage 20 min 2h 95 €

### *Source de vie champêtre*

Hamam + gommage + soin visage + bain  
+ massage 30 min 3h 180 €

### *Jour paisible (plénitude)*

Bain + hamam + gommage + enveloppement  
déjeuner végétarien + test confort digestif  
+ massage 30 min + soin du visage  
+ remise en beauté 4h30 à 5h 255 €

### *Journée santé naturelle*

350 €

### *Journée soins morphologiques*

400 €

### *Journée éclat et bien-être*

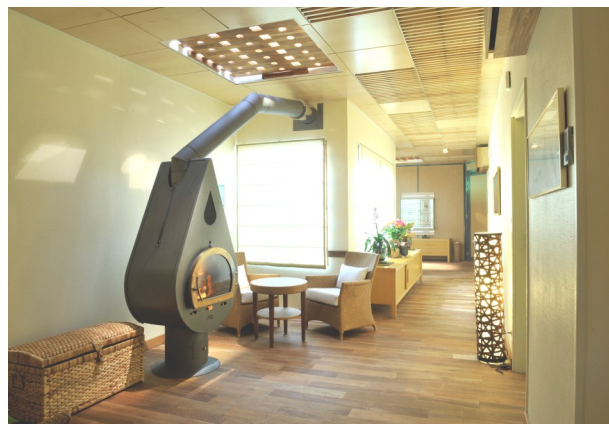
450 €

### *Le baiser de l'hirondelle (tarif pour 2 personnes)*

Hamam + massage 30 min 1 h 99 €

Bain + massage 30 min 1h15 130 €

Hamam + bain + massage 30 min 1h30 170 €



#### Où nous trouver ?

Bus : ligne T, direction Cormontreuil, arrêt Phéniciens

Voiture : Autoroute A34 direction Reims centre, sortie Saint-Remi, direction Châtillons ; au feu à gauche ; au rond point, tout droit ; sur la gauche au niveau du 2nd feu. Parking sur la droite : salle des fêtes/piscine/terrain de sport.

#### Bons cadeaux

Offrez une pause bien-être à vos proches. Veuillez respecter leur date limite de validité, sans quoi ils seront refusés.

#### Informations pratiques

La durée de soin indiquée est estimative. Pour les soins, nous vous conseillons de réserver au moins une semaine à l'avance. En cas d'empêchement, nous vous prions d'avoir l'amabilité de nous prévenir 72 h à l'avance.

Pour tout forfait de 2 h ou plus, 30% d'arrhes seront demandés lors de la prise de rendez-vous.

Si vous souffrez d'un problème de santé (trouble circulatoire, allergies, asthme...) ou si vous êtes enceinte, nous vous prions de bien vouloir en informer le personnel.

Vous pouvez prévoir un maillot de bain pour les soins du corps.

Mise à disposition d'un peignoir, serviettes, slips jetables et mules.

Un thé, ou une tisane vous sera offert.

Soyez ponctuel(le) car selon notre planning, votre temps de retard pourra être imputé sur la durée de votre soin, car nous prendrons la personne suivante à l'heure. Le tarif du soin sera appliqué sans réduction.



# CLINI-SPA NATURE

## Tarifs 2011

40 rue du Dr Roux  
51350 Cormontreuil

03.26.09.17.96  
www.clini-spa.fr

## Soins du visage (sur devis, après consultation médicale)

Soin Acné Lampe flash + LED	30 min	45 €
Soin Visage médicalisé Epidermabrasion, tripolaire, réhydratation	60 min	85 €
<b>Soins Anti Age</b>		
Soin anti-âge Visage Epidermabrasion, tripolaire, réhydratation, ostéopathie du visage	90 min	160 €
Soin anti cernes Titan, tripolaire	20 min	100 €
Titan (radio fréquence)	25 min	90 à 120 €
Tripolaire (radio fréquence)	20 min	60 €
Titan + Tripolaire	45 min	130 à 160 €
Peeling laser CO <sub>2</sub>	20 min	80 à 110 €
Peeling laser CO <sub>2</sub> +LED	40 min	110 à 140 €
Lampe Flash Visage et/ou Décolleté Photo réjunévation	10 min	40 à 65 €
Electro ridopuncture (rides et ridules)		40 €
Ostéopathie du visage		40 €
Comblement à l'acide hyaluronique la seringue de 1 ml selon produit		140 à 180 €

## Soins du corps (sur devis, après consultation médicale)

Traitement des cicatrices, vergetures LED		40 €
Réadaptation à l'activité sportive	30 à 60 min	35 à 70 €
Rééducation digestive		
Bilan initial (ballonnement, alimentation)		54 €
Ostéopathie abdominale		35 €
Aliments complémentaires exclusifs		21 €

## Minceur (après consultation médicale)

Médilipo Lipolyse infrarouge, ultrasons, injections	120 min	120 €
avec Cellu M6	120 min	160 €
Velashape	40 min	70 €
Forfait 10 séances + 1 offerte		700 €
Forfait 15 séances + 2 offertes		1050 €



## Bien-Etre

Soin visage Hydratant/purifiant	60 min	65 €
Bain d'argile hydromassant	20 min	45 €
Gommage corps + Hammam	45 min	65 €
Soin Spa du dos	45 min	50 €
Massage* aux pierres chaudes ou aux bambous	60 min	85 €
Massage* d'inspiration Thaï	60 min	85 €
Massage* Thaï traditionnel	90 min	95 €
Shiatsu	30 min	45 €
Shiatsu et Do In	60 min	85 €
Massage* de la zone de votre choix	30 min	40 €

\*massages traditionnels de détente et bien être, non thérapeutiques

## Soin repousse des cheveux *Bilan chute de cheveux gratuit, avis médical si besoin*

Compléments alimentaires exclusifs	84 €
Soins locaux exclusifs	149 €

## Dermo pigmentation

Eyes liner supérieur	190 €
Eyes liner inférieur	160 €
Eyes liner complet	300 €
Contour des lèvres	300 €
Contour des lèvres et remplissage	350 €
Grain de beauté	60 €
Cuir chevelu (sur devis)	

## Epilation définitive à la lumière pulsée

	1 séance	forfait 11 séances	sérénité*
Petite zone <i>lèvre, menton, aisselles, nuque</i>	50 € à 80 €	360 € à 720 €	490 € à 980 €
Zone moyenne <i>Visage complet, avant bras, épaules, demi-jambes, maillot classique</i>	70 € à 120 €	580 € à 1160 €	760 € à 1520 €
Grande zone <i>Dos, torse, cuisses, maillot échantre</i>	95 € à 180 €	790 € à 1580 €	1090 € à 2780 €

## Produits exclusifs Clini-Spa Nature

Crèmes ou gels (tube ou flacon) <i>Sans parabènes</i>	25 €
--	------

\*Séances d'entretien sur éventuelles repousses offertes sur 4 ans

Tous les soins esthétiques sont sous la responsabilité d'un médecin diplômé MMA